

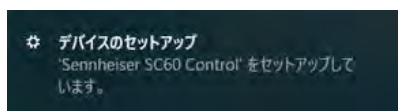
ヘッドセット接続状況の確認方法（Windows10 版）

1、ヘッドセットをパソコンの USB ポートに接続します。



2、画面右下に「デバイスのセットアップ」とメッセージが表示されます。

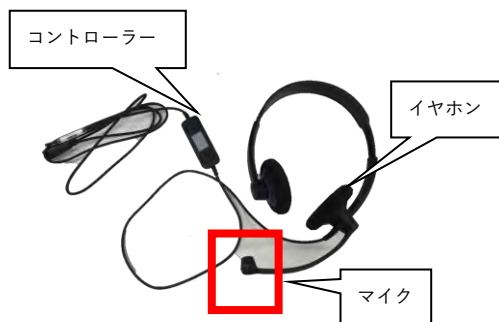
※下記メッセージが表示されない場合は、4へおすすみください。



3、セットアップが完了すると画面右下に「デバイスの準備ができました」とメッセージが表示されます。



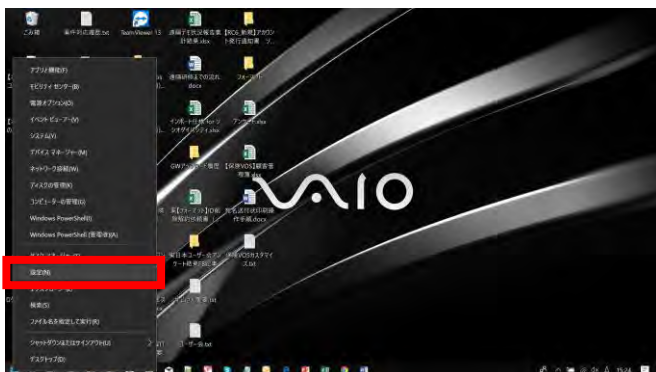
4、ヘッドセットの接続状況を設定画面より確認をします。



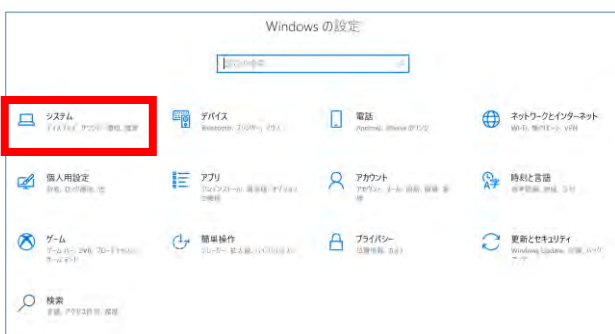
5、スタートメニューから歯車マークをクリックします。



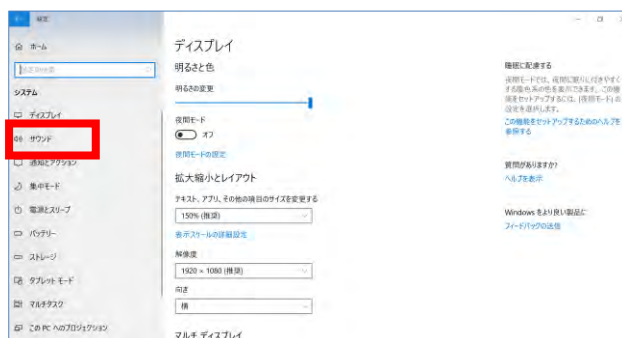
または、スタートメニューから[設定]をクリックします。



6、Windows の設定画面が表示されますので、[システム]をクリックします。



7、[サウンド]をクリックします。



8、出力デバイスと入力デバイスが[Sennheiser SC60 Control]であることを確認し、[サウンドコントロールパネル]をクリックします。



9、サウンドのタブをクリックします。



10、[プログラムイベント]のいずれかの項目をクリックし、[テスト]をクリックします。

ヘッドセットから、音が聞こえるかを確認ください。

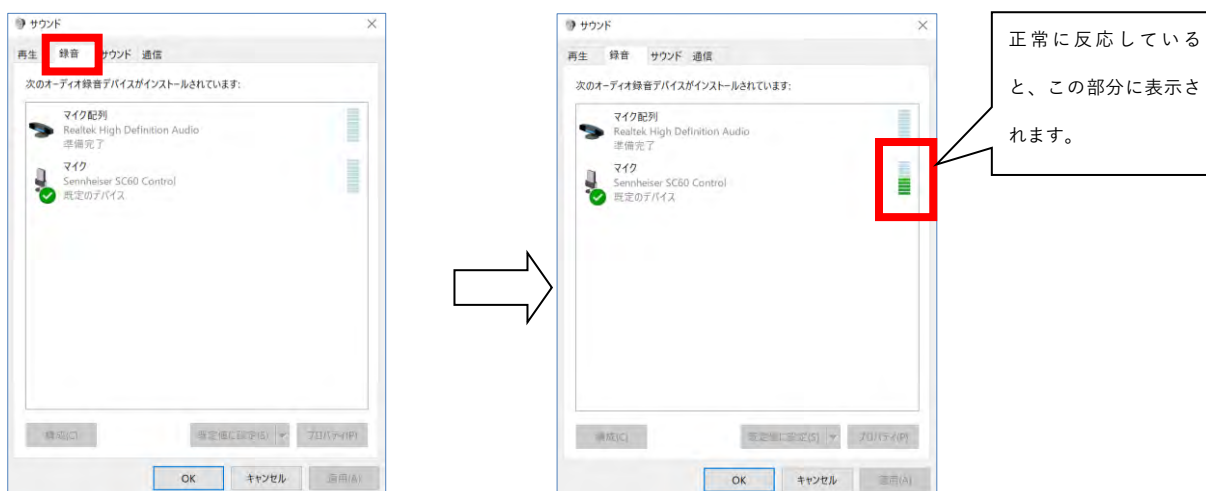


11、マイクの設定状況を確認します。

ヘッドセットがミュートになっていないかをご確認ください。



1 2、録音のタブをクリックし、マイク機能が正常に反応しているかをご確認ください。



ご協力ありがとうございました。

ヘッドセットの接続状況の確認は以上となります。確認した結果を管理者様へご報告してください。